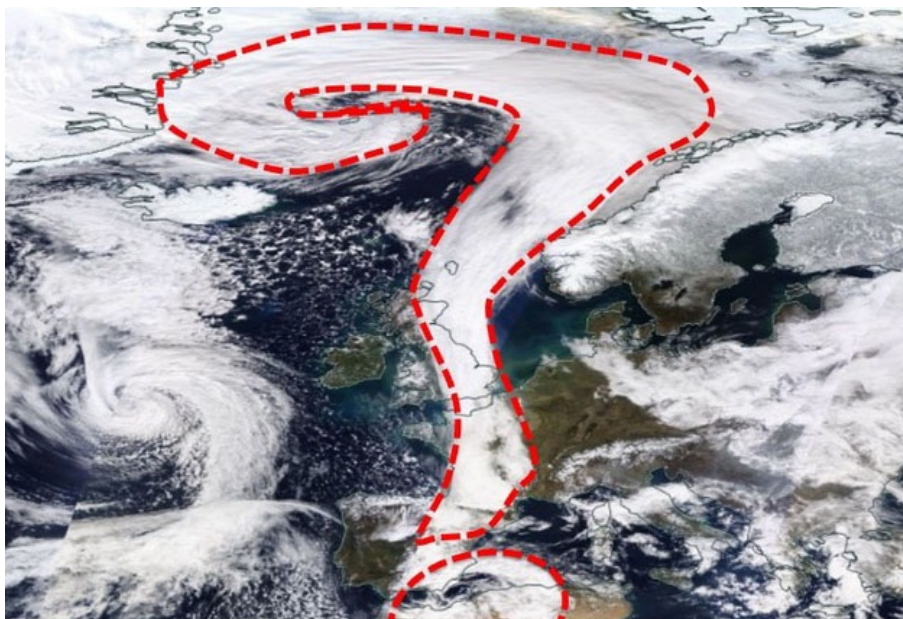


à La Faiencerie



Borderline(s) Investigation #2 - Vendredi 9 décembre 20h à La Faiencerie

Cher public,

Nous vous en parlons dans notre brochure de saison, nous sommes en chemin pour faire évoluer notre projet et prendre notre part de responsabilité dans la transition écologique de nos sociétés. Il nous faut donc rester vigilants, faire des choix, et vous accompagner pour que nous puissions ensemble partager une vie culturelle riche et responsable.

• CINÉMA : ARRÊT DES SÉANCES DU DIMANCHE À PARTIR DU MOIS DE NOVEMBRE 2022

Ce n'est pas un choix facile, mais nous nous devons de participer à l'effort de réduction de consommation d'énergie des bâtiments publics.

Moins de films ? Pas forcément ! Nous choisissons de redéployer notre offre sur l'ensemble de l'année.

Ainsi, cette solution va nous permettre :

- De continuer à proposer aux jeunes du territoire des séances de cinéma les mercredis des vacances scolaires
- De commencer la saison de cinéma plus tôt, dès la rentrée de septembre, période riche de sorties des films de la rentrée

• VENIR EN BUS AU THÉÂTRE

Savez-vous que les déplacements du public en voiture représentent la plus importante part d'empreinte carbone dans le bilan des théâtres ?

Nous avons décidé de nous attaquer à ce sujet et de vous proposer des alternatives vertueuses.



Cette 3e édition du festival Mosaïque a été l'occasion d'initier un partenariat fructueux avec l'AXO-Transports urbains Creil-Sud-Oise. Deux circuits ont été organisés avec l'AXO pour vous transporter d'un spectacle à l'autre, vous évitant de chercher à vous garer.

Et toute l'année, les arrêts 8 MAI et MICHELET des lignes A, B et D vous permettent de relier le théâtre et de rentrer chez vous en toute tranquillité jusqu'à 22h30.

Alors, faites des économies sans vous priver, et sautez dans le bus !
Pour trouver votre trajet, regardez sur [le plan interactif](#) des lignes.

Ce n'est qu'un début, nous sommes en chemin et bien décidés à aller loin !

Nous vous tiendrons régulièrement informés de nos avancées.

SPOILER ALERT : Nous vous donnons dès à présent rendez-vous **vendredi 9 décembre** pour ***Borderline(s) investigation #2***, spectacle au cœur du sujet s'il en est !

Vous avez des idées, des envies, des besoins ou des actions à proposer ? Contactez Christine : c.champneuf@faiencerie-theatre.com

L'équipe de la Faiencerie, plus engagée que jamais !



La Faiencerie
Allée Nelson CS 50 0120
60104 Creil cedex
03 44 24 01 01
accueil@faiencerie-theatre.com
www.faiencerie-theatre.com



© 2022 La Faiencerie

Cet e-mail a été envoyé à {{ contact.EMAIL }}
Vous avez reçu cet email car vous vous êtes inscrit sur La Faiencerie-Théâtre.

[Se désinscrire](#)

